

# 個人投資家セミナー

## 株式会社ピーシーデポ コーポレーション

2014年 10月10日開催  
代表取締役 野島 隆久

JASDAQ 7618

# 会社概要



## 会社概要 (2014年10月1日現在)

|                       |  |
|-----------------------|--|
| 社名                    | 株式会社 ピーシーデポコーポレーション<br>英名: PC DEPOT CORPORATION  |
| 本社所在地                 | 神奈川県横浜市港北区新横浜三丁目1番地9   |
| 店舗名<br>(2014年10月1日現在) | ・PC DEPOT (PCデポ) 39店(子会社・FC含55店)<br>・ピーシーデポスマートライフ店 11店<br>・PC DEPOTパソコンクリニック 48店(FC含54店)<br>総計: 98店(FC含121店)                  |
| 本部所在地                 | 横浜市港北区新横浜三丁目1番地9 アリーナタワー7階<br>TEL:045-472-7795 FAX:045-472-7089  |
| 事業内容                  | インターネットデバイス・ネットワーク総合専門店のPC DEPOT、ピーシーデポスマートライフ店およびパソコン修理・技術サービスを提供するPC DEPOTパソコンクリニックの直営・FC本部の経営                               |
| 設立                    | 1994年8月  |
| 代表取締役                 | 野島 隆久  |
| 資本金                   | 27億4,573万円   |
| 取引銀行                  | みずほ銀行、三井住友銀行、りそな銀行、横浜銀行、三菱東京UFJ銀行、三菱UFJ信託銀行  |
| 監査法人                  | 新日本有限責任監査法人  |
| 社員数                   | 連結: 721名 単体: 589名 (2014年3月31日現在)   |
| 子会社                   | 株式会社イージェーワークス<br>事業概要: インターネットサービスプロバイダー事業およびWEB制作等ITソリューション事業<br><br>株式会社ピーシーデポストアーズ<br>事業概要: 九州、中部、東北、四国にてPC DEPOTを展開する地方子会社 |

## 株式の状況 (2014年3月末現在)

|          |             |
|----------|-------------|
| 発行可能株式総数 | 89,000,000株 |
| 発行済株式総数  | 25,952,000株 |
| 株主数      | 2,150名      |

当社普通株式の売買単位を100株とするため、2013年10月1日より1株を100株に分割し、100株を1単位とする単元株制度を採用しました。

| 株主名                             | 所有株式数     | 議決権比率    |        |
|---------------------------------|-----------|----------|--------|
| ティーエヌホールディングス株式会社               | 6,000,000 | 23.23%   |        |
| 野島 隆久                           | 3,459,400 | 13.39%   |        |
| 日本トラスティ・サービス信託銀行株式会社(信託口)       | 2,024,000 | 7.83%    |        |
| 株式会社ケーズホールディングス                 | 1,440,400 | 5.57%    |        |
| 日本マスタートラスト信託銀行株式会社(信託口)         | 1,136,500 | 4.40%    |        |
| 資産管理サービス信託銀行株式会社(証券投資信託口)       | 944,200   | 3.65%    |        |
| 株式会社みずほ銀行                       | 788,000   | 3.05%    |        |
| ザバンクオブニューヨークジャスティック トリーティーアカウント | 647,800   | 2.50%    |        |
| ステートストリートバンクアンドトラストカンパニー 505224 | 600,000   | 2.32%    |        |
| 資産管理サービス信託銀行株式会社(年金信託口)         | 579,400   | 2.24%    |        |
| 個人その他                           | 30.93%    | 外国法人等    | 10.87% |
| 金融機関                            | 26.81%    | 金融商品取引業者 | 0.07%  |
| その他法人                           | 30.84%    | 自己名義株式   | 0.48%  |



## 事業概要

---

# 店舗形態



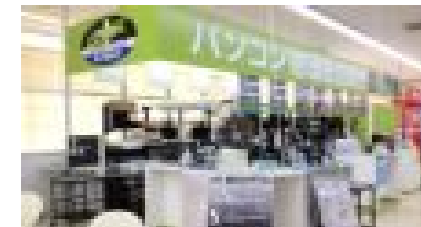
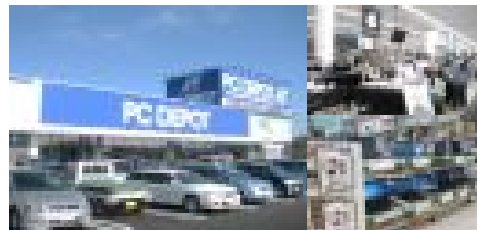
PC DEPOT

ビーシーデポスマートライフ店

PC DEPOT  
パソコンクリニック



|            |  |   |   |
|------------|--|---|---|
| 店舗<br>スタイル | インターネットデバイス・ネットワーク<br>の<br>総合専門店   | 「スマートライフパートナー化」<br>にむけた新業態店   | パソコン修理、<br>技術サービス・サポートカウンター   |
| 取扱商品       | インターネットデバイス、<br>周辺機器、パーツなど<br>地域一番の品揃え   | インターネットデバイスと<br>関連サービスを中心に扱う  | 技術サービス・サポート、<br>専門スタッフ常駐  |
| 出店形態       | <ul style="list-style-type: none"> <li>・郊外のロードサイトに出店</li> <li>・売場面積500坪以上の大型店</li> <li>・大型駐車場併設</li> <li>・パソコンクリニックを店内に設置</li> </ul> | <ul style="list-style-type: none"> <li>・都市部既存店を順次改装</li> <li>・販売、設定、継続サポート、<br/>追加購入までワンストップ対応</li> </ul> | <ul style="list-style-type: none"> <li>・家電量販店(ケーズデンキ)への<br/>インショップ出店</li> </ul> |



# ターゲット・セグメント



# 新業態店への転換

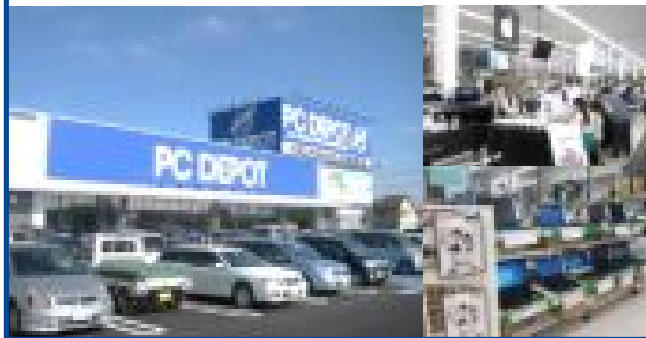


## PC DEPOT



インターネットデバイス・  
ネットワークの総合専門店

- ・500坪以上の大型店
- ・ロードサイド出店
- ・パソコンクリニック常設
- ・インターネットデバイス、周辺機器、  
パーツなど 地域一番の品揃え



都市部店舗を  
順次SLP化

## ピーシーデポスマートライフ店



スマートライフパートナー化  
(SLP化)にむけた新業態店

- ・販売、設定、継続サポート、  
追加購入までワンストップ対応
- ・インターネットデバイスと  
関連サービスを中心に取扱う



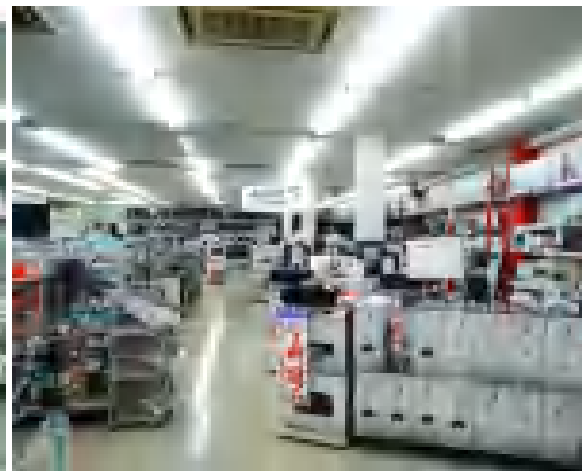
# PC DEPOT新横浜GREAT CENTER



店舗外観



店内



# ピーシーデポスマートライフ新横浜店



## 店舗外観

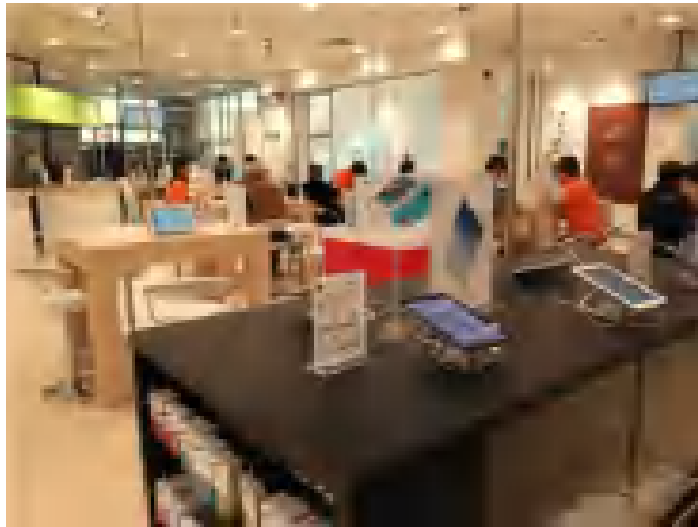


## 店内





# ピーシーデポスマートライフ新横浜店



# 8月～9月開店 店舗



2014年8月8日開店

ピーシーデポスマートライフ辻堂店 **300坪**



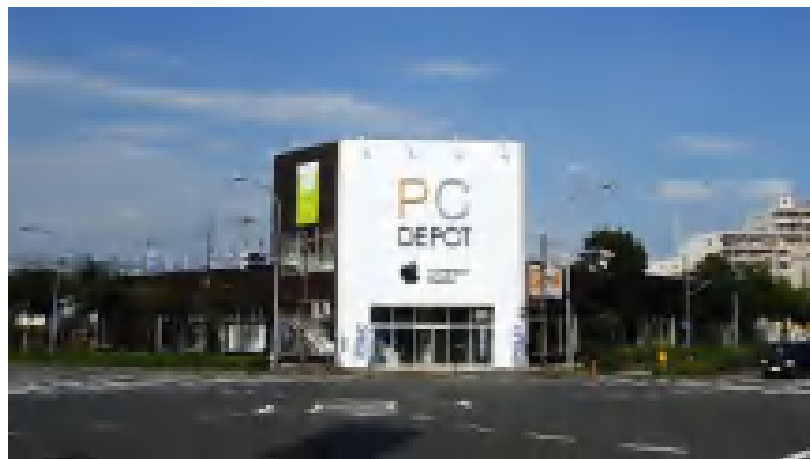
2014年8月8日開店

ピーシーデポスマートライフ日吉店 **300坪**



2014年9月12日開店

ピーシーデポスマートライフ港北本店 **300坪**



2014年9月12日開店

ピーシーデポスマートライフ平和台店 **220坪**

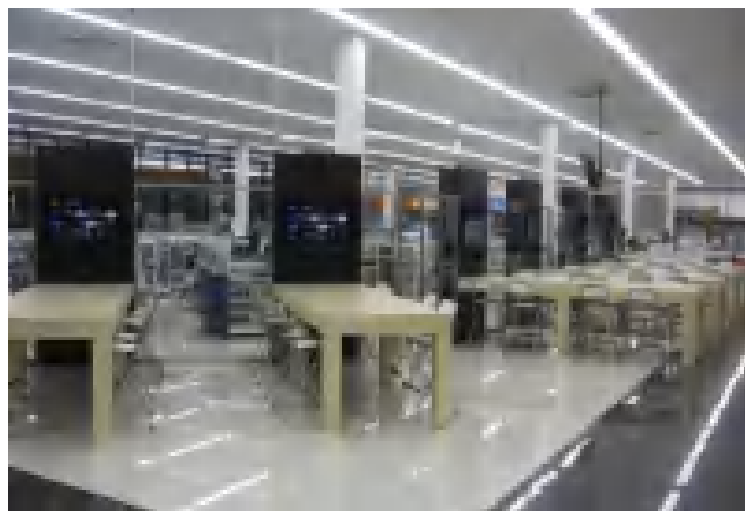


# スマート・バイ・ソリューション(S×S)の導入



## ピーシーデポスマートライフ店のノウハウを大型店へ導入

PC DEPOT富里インター店  
(千葉県)  
売場面積:900坪



# 2015年3月開店予定 世田谷砦店



東京23区内 最大規模 ピーシーデポスマートライフ店



# 店舗展開 (2014年10月1日現在)



PC DEPOT

ピーシーデポスマートライフ店

PC DEPOT  
パソコンクリニック



|           |      |      |      |
|-----------|------|------|------|
| 直営店舗      | 39店舗 | 11店舗 | 48店舗 |
| 子会社<br>運営 | 13店舗 | -    | -    |
| 合計        | 52店舗 | 11店舗 | 48店舗 |

# 当社取扱商品(1)



## 1. 品揃え



## 2. 他店購入品も無料診断、スピード修理



無料診断



スピード修理・データ復旧



接続・設定

買い取り・下取り

# 当社取扱商品(2)



## 3. 長いお付き合いの「継続サポート」(月額・年額)

### プレミアムサービス (月額会員制保守サービス型商品)

| メインメニュー                | 月額3,450円<br>税別3,000円 | 月額4,450円<br>税別3,900円 |
|------------------------|----------------------|----------------------|
| 24時間年中無休<br>電話サポート     | 24時間年中無休<br>電話サポート   | 24時間年中無休<br>電話サポート   |
| PC・周辺機器の修理             | PC・周辺機器の修理           | PC・周辺機器の修理           |
| データバックアップサービス          | データバックアップサービス        | データバックアップサービス        |
| ウイルス対策ソフト              | ウイルス対策ソフト            | ウイルス対策ソフト            |
| OSアップデート               | OSアップデート             | OSアップデート             |
| ハードウェア診断               | ハードウェア診断             | ハードウェア診断             |
| ソフトウェア診断               | ソフトウェア診断             | ソフトウェア診断             |
| データ移行サービス              | データ移行サービス            | データ移行サービス            |
| 出張サービス                 | 出張サービス               | 出張サービス               |
| 緊急サービス                 | 緊急サービス               | 緊急サービス               |
| 月額料金                   | 月額3,450円<br>税別3,000円 | 月額4,450円<br>税別3,900円 |
| <b>ozio.jp Service</b> |                      |                      |
|                        | 一戸建て                 | 集合住宅                 |
| フラッグシップ<br>保証サービス      | ¥7,290円 → ¥1,000円    | ¥9,500円 → ¥900円      |
| 出張サービス                 | 出張サービス               |                      |
| その他                    | その他                  |                      |

### デジタルコンテンツ

朝日新聞 DIGITAL + iPad Air + iPad mini Retina

3年定期購読  
ポーター型オリジナルセット

月々3,800円

日経ビジネス デジタル版 + iPad

月々1,900円~

# 当社取扱商品(3)



## 3. 長いお付き合いの「継続サポート」(月額・年額)

|   |  |  |
|---|--|--|
|  <p>iPhone 6</p> <p>16GB 本体価格 ¥0</p> <p>月額 4,990円～</p> |  <p>iPhone 6 Plus</p> <p>16GB 本体価格 ¥0</p> <p>月額 5,490円～</p> |  <p>iPhone 5s</p> <p>16GB 本体価格 ¥0</p> <p>月額 5,990円～</p> |
|---|--|--|

**Apple スタートバック**

SoftBank *au* docomo × 機種変更

iPhone 5s 16GB  
MacBook Air 11インチ  
iPad mini 16GB (Wi-Fi)

4台合計  
本体価格 **¥0**

月額 **¥19,930**





# 収益モデル

---

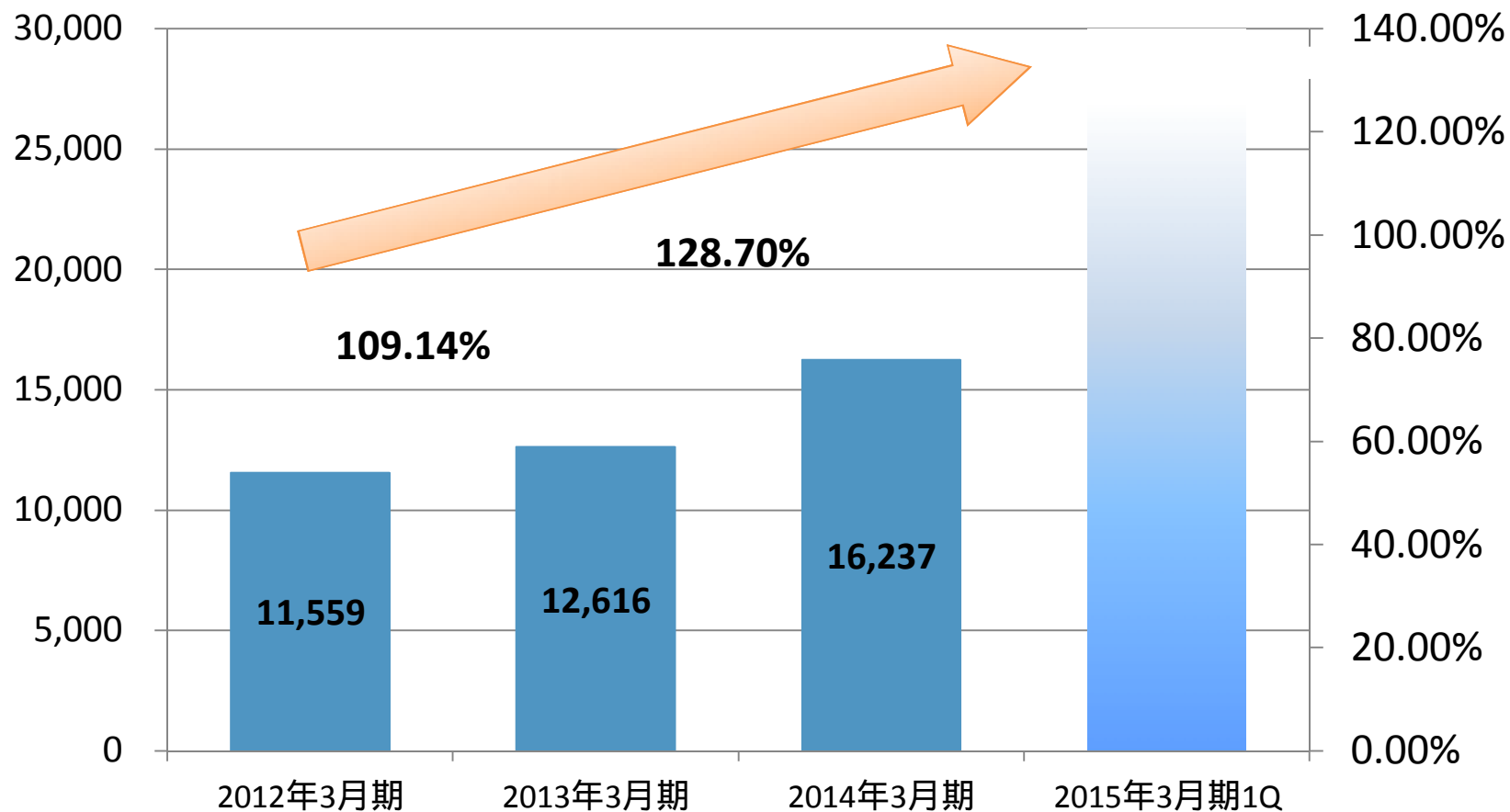
# サービス売上高 推移



約10%以上の安定成長

(サービス売上高: 百万円)

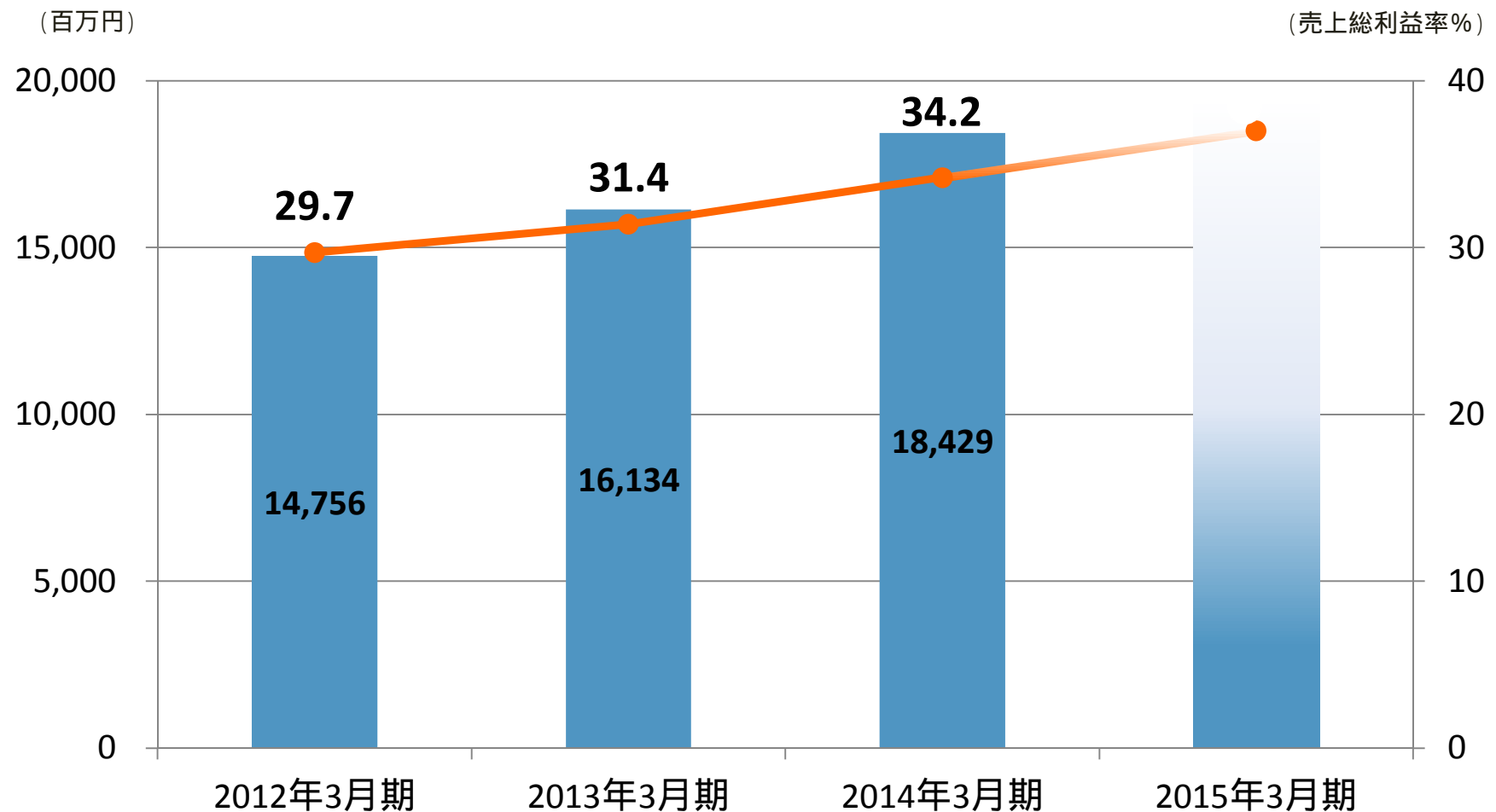
(サービス売上高 前年比率: %)



# 売上総利益 推移



## 売上総利益の改善

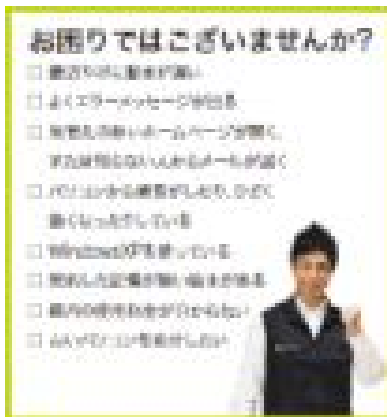


# ビジネスモデルの転換(1)



大量消費 大量販売

長いお付き合いをするビジネスモデルへ



新規購入

設定

継続  
メンテナンス

買替え  
・買い増し

お困りごとの  
解決  
点検・修理

安全対策

# ビジネスモデルの転換(2)



## 業態転換 国内外で評価

IFA International 2013/09/11



*Japanese retailer uses IFA to business transformation*  
PC DEPOT is transforming both store format and business model from PC specialist to an internet device service chain that combine hardware and services.  
Takahisa Nogima, President and Chief Executive Officer of PC DEPOT and leader of the IFA delegation of PC Depot, says "In the age of the progression of technology of device appliances, it is important to take care for our customer's interests. IFA offers a wide range of products and plenty of demonstration, so it provides us with sufficient responses."

ピーシーデポは今、  
店舗フォーマットと  
ビジネスモデルをパソコン専門店から  
商品とサービスを両方提供する  
インターネットデバイスサービスへ  
変更しようとしている・・・

日経MJ 2014年1月13日掲載

「サポート充実店拡充 PCデポ、4店を新設 既存店も改装」

IT&家電ビジネス 2014年9月号 (抜粋)

『～PCデポは過去最高益』

「ピーシーデポはここ数年、商品販売から各種の設定や修理、サポートなどを伴う有償サービスビジネスへの転換を加速している。

サービス売上の構成比アップは粗利益の増額に貢献し・・・(以下略)」



## 業績

---

## 過去最高

### 1. 増収増益

売上高 53,816百万円 (前年比 104.8%)  
(既存店 前年比 104.8%)

営業利益 2,310百万円 (前年比 263.6%)  
経常利益 2,411百万円 (前年比 258.4%)  
当期純利益 1,554百万円 (前年比 348.7%)

### 2. サービス(SLP化)売上高 増加

サービス売上高 前年比 128.7%

### 3. 売上総利益 増加

売上総利益 前年比 114.2%  
売上総利益率 34.2%

# 2015年3月期計画



経常利益20%増 売上総利益率37%へ

| 単位:百万円、% | 2014年3月期 実績 |       | 2015年3月期 見込み  |       |
|----------|-------------|-------|---------------|-------|
|          | 実績          | 前年比   | 見込み           | 前年比   |
| 売上高      | 53,816      | 104.8 | <b>53,000</b> | 98.5  |
| 営業利益     | 2,310       | 263.6 | <b>2,800</b>  | 121.2 |
| 経常利益     | 2,411       | 258.4 | <b>2,900</b>  | 120.3 |
| 当期純利益    | 1,554       | 348.7 | <b>1,740</b>  | 111.9 |

- ・既存店前年比  
97.5% (前期実績 104.8%)  
駆け込み需要を除いた場合 100%
- ・サービス(SLP化)売上高  
120% (前期実績 128.7%)
- ・売上総利益率  
37% (前期実績 34.2%)



# 2015年3月期第1四半期



過去最高 経常利益率6.7%

## 1. 増収増益

売上高 12,448百万円 (前年同期比 102.1%)  
(既存店 前年同期比 101.8%)

営業利益 810百万円 (前年同期比 163.3%)  
経常利益 839百万円 (前年同期比 158.9%)  
当期純利益 523百万円 (前年同期比 143.5%)

## 2. サービス(SLP化)売上高 増加

サービス売上高 前年同期比 121.9%

## 3. 売上総利益 増加

売上総利益 前年同期比 113.6%  
売上総利益率 38.5%

# 業績見込みとの対比

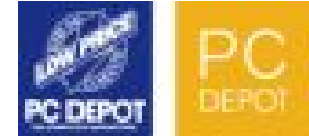


## 売上総利益38.5%、サービス売上高増

|                     | 2015年3月期 |        | (参考)2014年3月期 |
|---------------------|----------|--------|--------------|
|                     | 通期見込み    | 1Q実績   | 通期実績         |
| 既存店<br>前年売上高        | 97.5%    | 101.8% | 104.8%       |
| サービス(SLP化)<br>前年売上高 | 120%     | 121.9% | 128.7%       |
| 売上総利益率              | 37%      | 38.5%  | 34.2%        |
| 設備投資額               | —        | 2.3億円  | 7.4億円        |
| 有利子負債残高             | —        | 50億円   | 58億円         |
| SLPへの改装             | 10店舗     | 3店舗    | 4店舗          |
| SLP 新規出店            | 2店舗      | 0店舗    | 0店舗          |

駆け込み需要を除いた場合 100%

# マーケット環境 → 当社見通し



1

タブレット・スマートフォン販売  
業界苦戦 上期継続



iPhone・iPad等  
スマートデバイス  
今後も堅調に販売の見込み  
サポート需要顕在化 進む

2

Windows XP  
サポート終了



パソコン販売台数  
前年比 85% ~ 90%へ

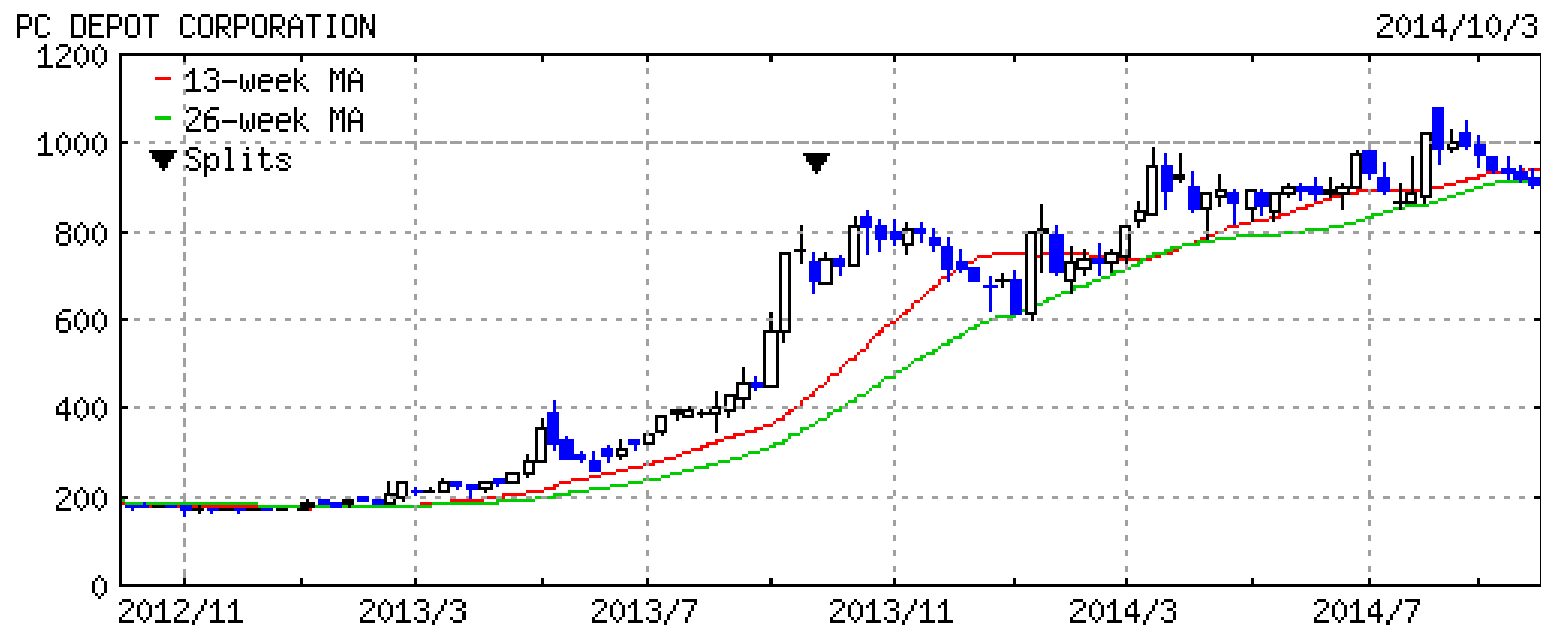
3

秋から冬にかけて  
スマートデバイスの  
新製品が見込まれる



お客様の関心は高い  
  
今後も  
サポートニーズは堅調

# 株価・指標推移



(C) 2014 Yahoo Japan Corporation.

<http://stocks.finance.yahoo.co.jp>

| 単位:円 / 倍          | 2013年3月末 | 2014年3月末 |
|-------------------|----------|----------|
| 株価                | 224.8    | 953      |
| P E R ( 株価収益率 )   | 11.03    | 13.77    |
| P B R ( 株価純資産倍率 ) | 0.50     | 2.14     |

# 配当性向・株主優待



## 配当性向

(基本方針)

連結配当性向20%程度を目安に  
長期に渡り安定した配当による  
利益還元を継続

|              | 2012年<br>3月期 | 2013年<br>3月期 | 2014年<br>3月期 |
|--------------|--------------|--------------|--------------|
| 配当性向<br>(連結) | <b>54.9%</b> | <b>34.3%</b> | <b>12.3%</b> |

## 株主優待

PC DEPOT、  
ピーシーデポスマートライフ店、  
PC DEPOTパソコンクリニック、  
インターネットショップで  
ご利用できる優待券を贈呈



| 所有株式数     | 優待内容         |
|-----------|--------------|
| 400株～     | 1,000円分の優待券  |
| 1,000株～   | 2,000円分の優待券  |
| 5,000株～   | 10,000円分の優待券 |
| 10,000株～  | 20,000円分の優待券 |
| 40,000株～  | 50,000円分の優待券 |
| 100,000株～ | 70,000円分の優待券 |

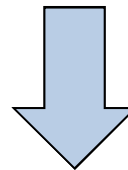


中期目標  
經常利益率7 ~ 8%を目指す

# 最後に



~~大量消費 大量販売~~



ビジネストランスフォーメーション

ご参考

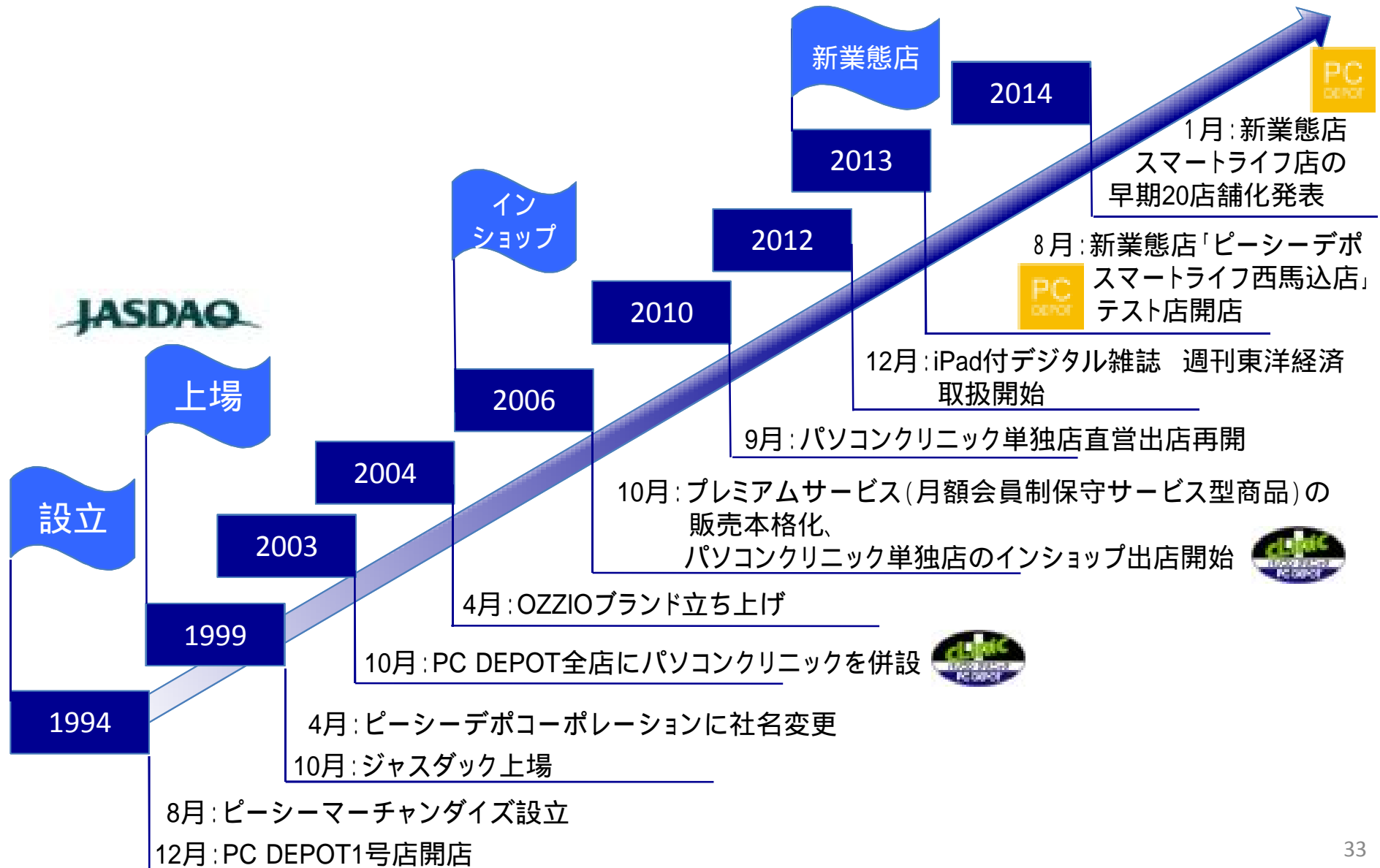


ご参考資料

---



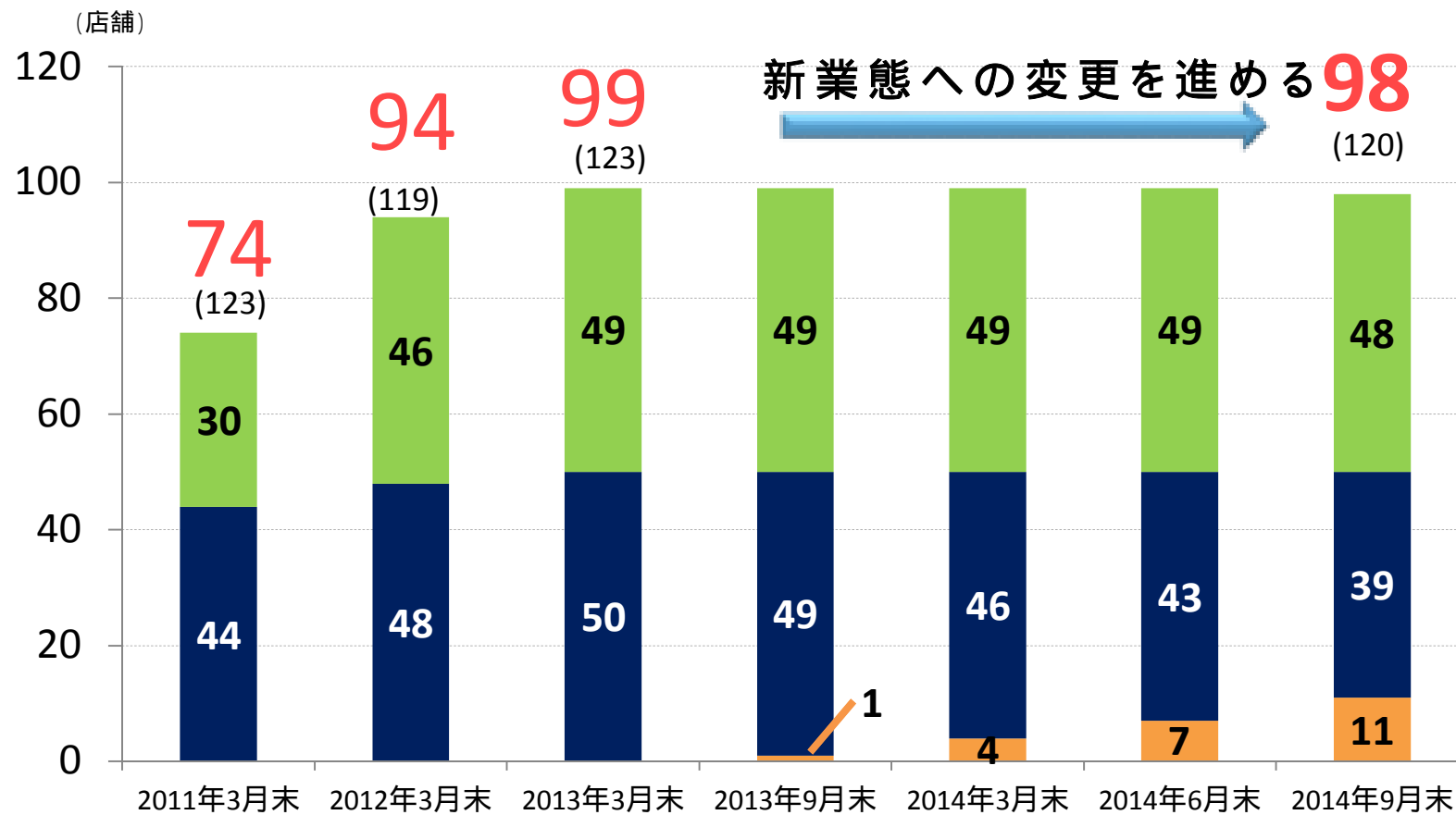
# 沿革



# 店舗推移 (子会社・FC 除く)



## サービス拠点 関東圏 99 店舗



# 2015年3月期第1四半期 PL(連結)



## 増収要因 サービス 好調

| 単位:百万円、%                 | 2014年3月期<br>1Q |       | 2015年3月期<br>1Q |       | 2015年3月期<br>2Q累計 見込み |       | 2015年3月期<br>通期 見込み |       |
|--------------------------|----------------|-------|----------------|-------|----------------------|-------|--------------------|-------|
|                          | 実績             | 前年同期比 | 実績             | 前年同期比 | 予想                   | 前年同期比 | 予想                 | 前年比   |
| 売上高                      | <b>12,190</b>  | 99.7  | <b>12,448</b>  | 102.1 | 24,800               | 101.5 | 53,000             | 98.5  |
| 商品                       | 8,089          | 92.9  | 7,582          | 93.7  | —                    | —     | —                  | —     |
| サービス                     | 3,689          | 122.0 | 4,495          | 121.9 | —                    | —     | —                  | —     |
| インターネット<br>関連事業<br>(子会社) | 371            | 82.4  | 329            | 88.7  | —                    | —     | —                  | —     |
| 売上総利益                    | <b>4,220</b>   | 108.2 | <b>4,793</b>   | 113.6 | —                    | —     | —                  | —     |
| 販売管理費                    | <b>3,724</b>   | 97.4  | <b>3,982</b>   | 106.9 | —                    | —     | —                  | —     |
| 営業利益                     | <b>496</b>     | 631.8 | <b>810</b>     | 163.3 | 1,200                | 129.9 | 2,800              | 121.2 |
| 経常利益                     | <b>528</b>     | 453.7 | <b>839</b>     | 158.9 | 1,250                | 126.8 | 2,900              | 120.3 |
| 当期純利益                    | <b>365</b>     | 824.3 | <b>523</b>     | 143.5 | 720                  | 112.8 | 1,740              | 111.9 |

# 2015年3月期第1四半期 BS (連結)



## サービス系売掛金 増加

| 単位:百万円   | 2014年<br>3月末 | 2014年<br>6月末 | 増減    |
|----------|--------------|--------------|-------|
| 流動資産合計   | 18,494       | 15,630       | 2,864 |
| 売掛金      | 6,939        | 6,186        | 753   |
| たな卸資産    | 5,775        | 5,350        | 425   |
| 固定資産合計   | 8,644        | 8,694        | 50    |
| 有形固定資産   | 4,836        | 4,863        | 27    |
| 無形固定資産   | 636          | 667          | 31    |
| 投資その他の資産 | 3,170        | 3,162        | 8     |
| 資産合計     | 27,138       | 24,325       | 2,813 |
| 流動負債合計   | 9,758        | 6,929        | 2,829 |
| 固定負債合計   | 3,915        | 3,521        | 394   |
| 負債合計     | 13,673       | 10,450       | 3,223 |
| 株主資本合計   | 13,413       | 13,810       | 397   |
| 少数株主持分   | 0            | 0            | 0     |
| 純資産合計    | 13,464       | 13,874       | 410   |
| 負債・純資産合計 | 27,138       | 24,325       | 2,813 |

3月駆け込み需要売上増による、売掛金増加は解消

プレミアムサービス(月額会員制保守サービス型商品)等、サービス商品の販売による売掛金増加

借入金減少

# 2015年3月期第1四半期 商品別売上高



## サービス売上高 増

| 単位: 百万円、%                | 2014年3月期<br>1Q |       | 2015年3月期<br>1Q |       | 前年<br>同期比 | 内容                             |
|--------------------------|----------------|-------|----------------|-------|-----------|--------------------------------|
| 売上高合計                    | 12,190         | 100.0 | 12,448         | 100.0 | 102.1     |                                |
| ハード                      | 6,160          | 50.5  | 5,812          | 46.7  | 94.4      |                                |
| (パソコン本体等)                | 3,042          | 25.0  | 2,900          | 23.3  | 95.3      | 台数↓ 単価↑                        |
| (周辺機器)                   | 2,225          | 18.3  | 1,963          | 15.8  | 88.2      | 販売数↓                           |
| ソフト・アクセサリ                | 1,328          | 10.9  | 1,125          | 9.0   | 84.7      | 販売数↓                           |
| 中古                       | 601            | 4.9   | 644            | 5.2   | 107.1     | 台数↑                            |
| 商品合計                     | 8,089          | 66.4  | 7,582          | 61.0  | 93.7      |                                |
| サービス<br>(インターネット関連事業等含む) | 4,101          | 33.6  | 4,866          | 39.1  | 118.7     | サービス↑<br>その他 ↓<br>インターネット関連事業↓ |

ご清聴いただき  
ありがとうございました



株式会社ピーシーデポコーポレーション 社長室（担当者：松尾、武田）

TEL : 045 - 472 - 9838 E-mail : [ir@pcdepot.co.jp](mailto:ir@pcdepot.co.jp)

本資料に掲載されている業績予想は、本プレゼンテーション時において入手可能な情報に基づき判断した見通しです。この中には、多分に不確定要素が含まれており、様々な要因によりこれら業績等に関する見通しとは大きく異なることがあります。以上の前提をご理解いただき、投資に関する決定をされる場合にはご自身の判断で行われるようお願いいたします。