



PC
DEPOT



Presentation of Financial Results for the First Quarter of the Year Ending March 2018

Published 10th August 2017



PC
DEPOT



PC
DEPOT

PC DEPOT CORPORATION

Security Code 7618



PC

FY2017 1Q Financial Results Highlights



Decrease in sales and profits

- ◆ 29th July 2016: Demands for support services, and replacement purchases increased last year due to the free Windows 10 upgrade period.
- ◆ 10th April: Support for Windows Vista ended, and demands for support services and replacement purchases were limited
- ◆ Product sales were poor due to lack of new products
- ◆ Sales of solution services: product line-up of service-integrated products decreased YoY

Units: 1 mil, %	FY 2017 ending March, 1Q	FY 2018 ending March, 1Q	Difference	YoY
Sales	12,606	10,713	△1,892	85.0
Operating Profit	1,344	585	△759	43.5
Recurring Profit	1,376	626	△749	45.5
Net profit attributable to parent company shareholders	928	415	△513	44.7

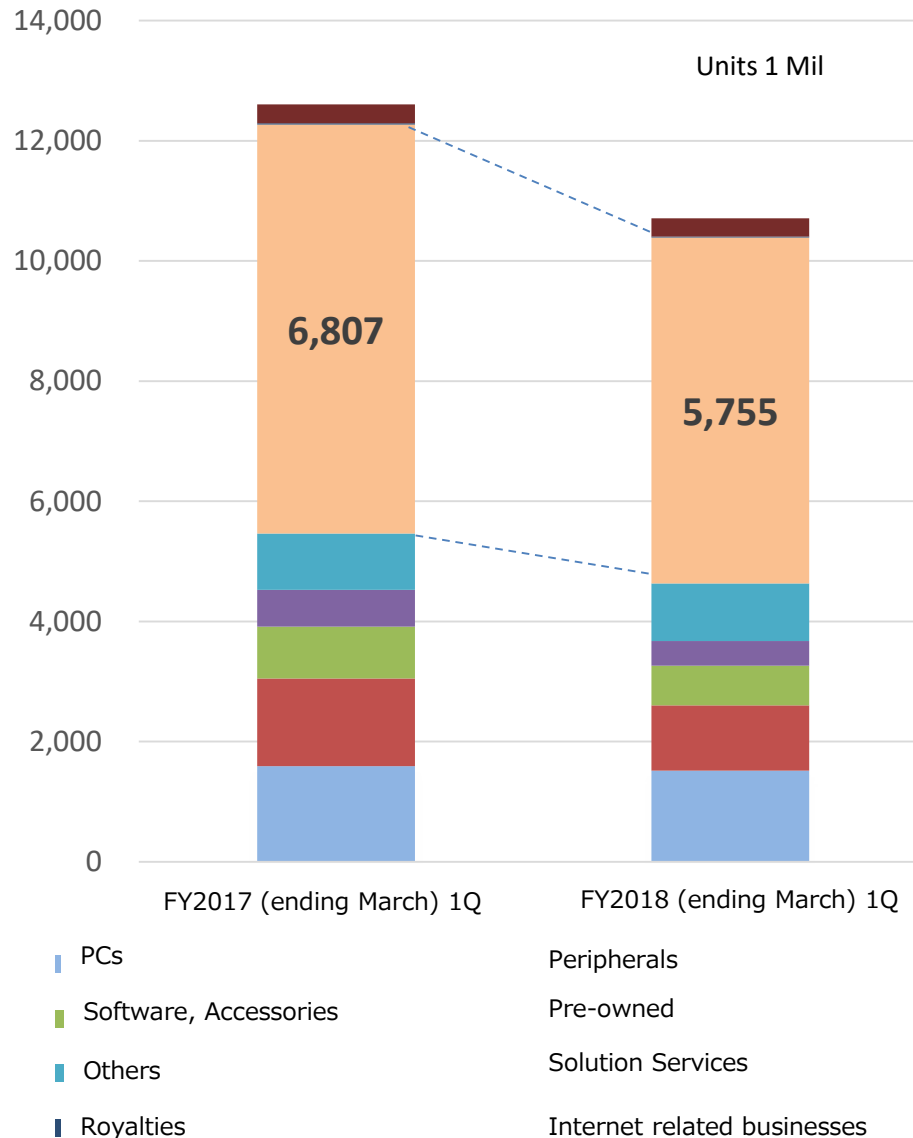
PL (consolidated)



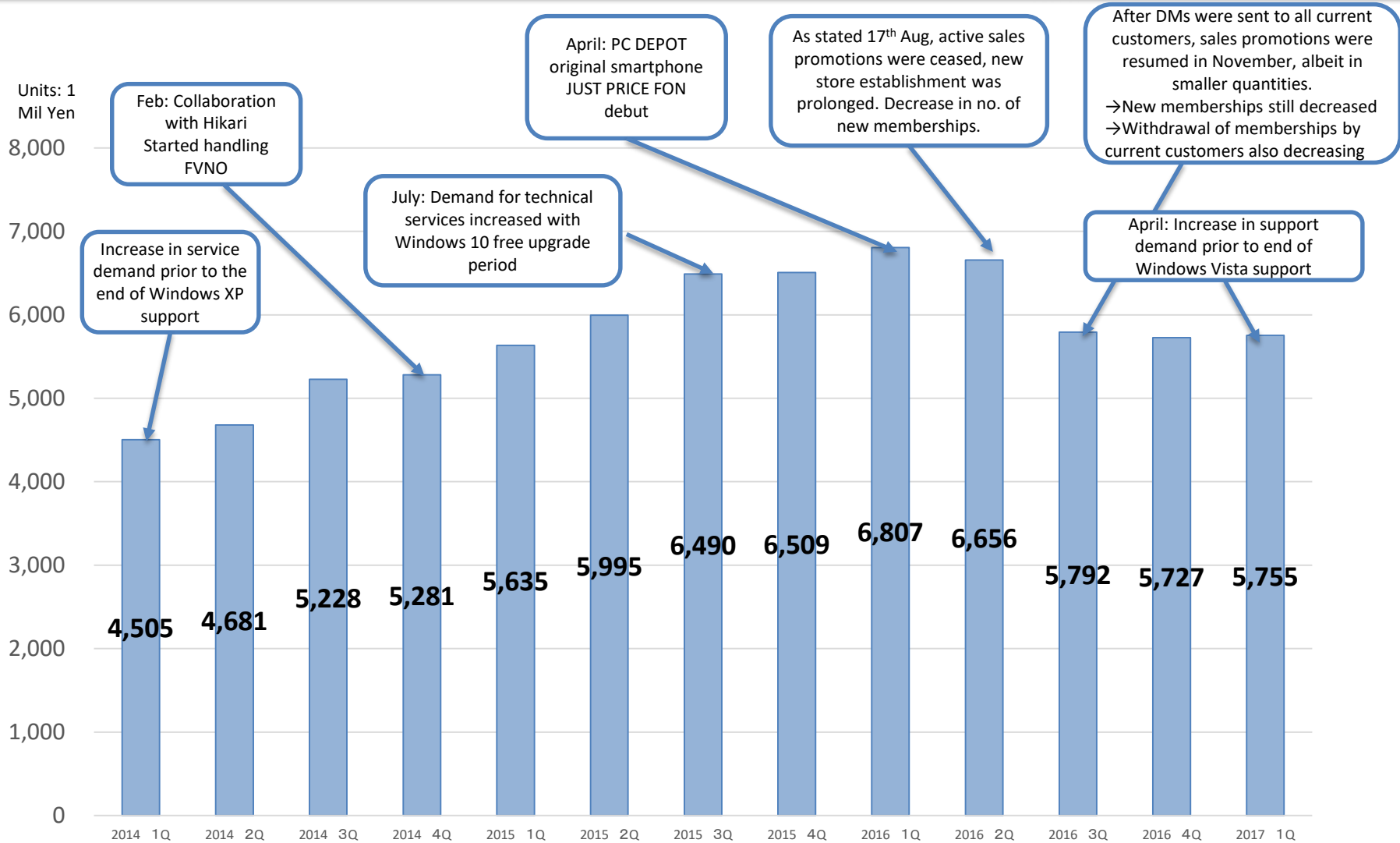
Current results are roughly according to plan

Units: mil Yen, %	FY 2017 ending March 1Q		FY 2018 ending March 1Q		FY 2018 ending March 2Q (cumulative) forecast		FY 2018 ending March Annual forecast	
	Results	YoY	Results	YoY	prediction	YoY	prediction	YoY
Net Sales	12,606	103.2	10,713	85.0	22,000	92.1	46,600	100.4
Products	5,465	87.6	4,639	84.9	—	—	—	—
Services	6,807	120.8	5,755	84.7	—	—	—	—
Internet related businesses (subsidiary)	314	101.1	302	96.2	—	—	—	—
Gross Profit	5,860	118.4	5,032	85.9	—	—	—	—
SGA expenses	4,515	107.6	4,446	98.5	—	—	—	—
Operating Profit	1,344	178.4	585	43.5	1,050	49.2	2,420	71.1
Ordinary Profit	1,376	175.4	626	45.5	1,100	50.2	2,500	72.1
Net profit attributable to parent company shareholders	928	187.7	415	44.7	725	49.9	1,650	72.7

Sales by Product



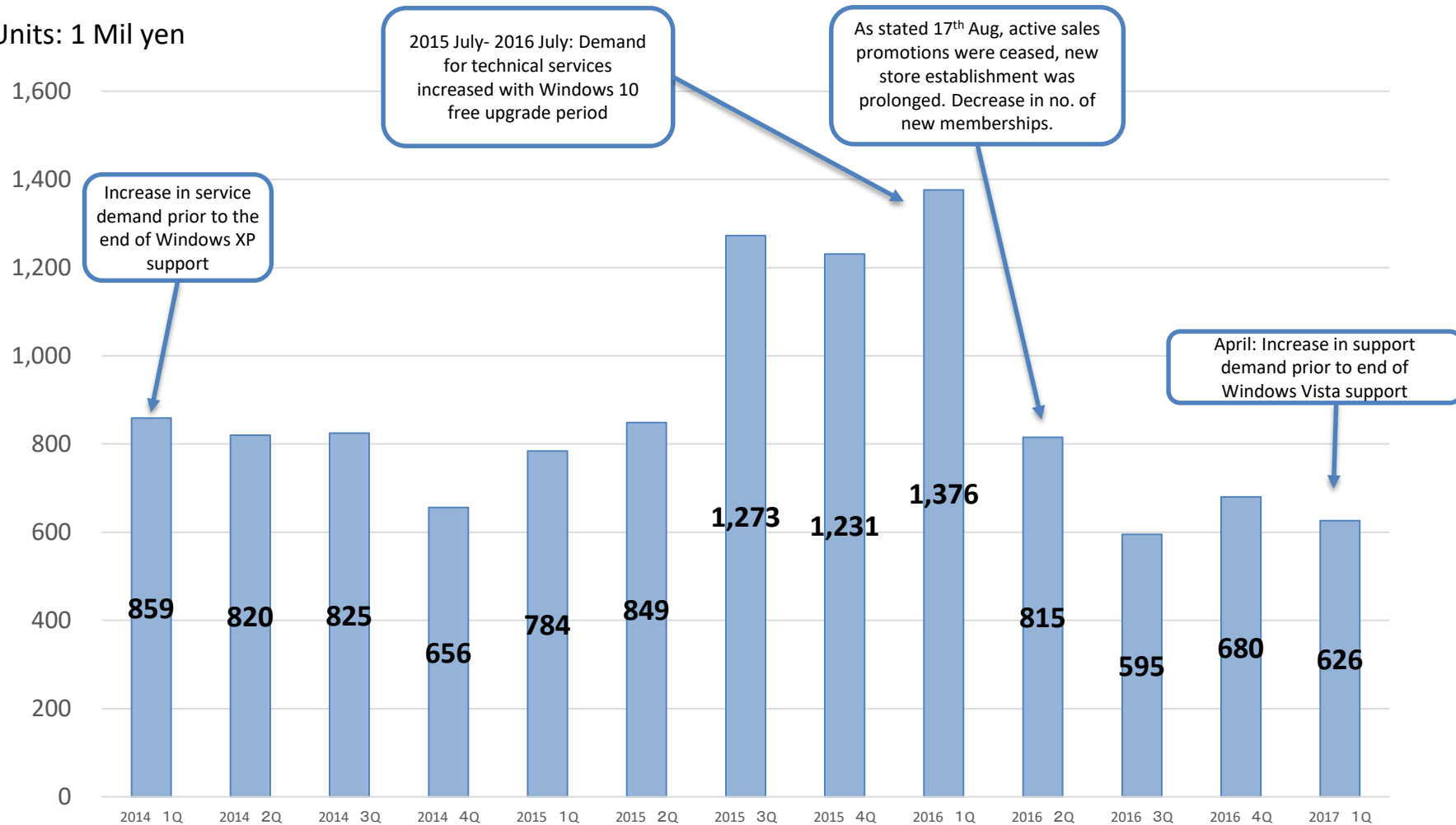
Solution Service Sales Changes by Quarter



Recurring Profit changes per quarter



Units: 1 Mil yen



Balance Sheet (Consolidated)



Equity Ratio 64.9%

Units 1 Mil Yen	2017 end of March	2017 end of June
Total current assets	26,123	26,060
Accounts receivable	11,202	9,664
Inventory	6,103	6,496
Total fixed assets	9,506	9,451
Tangible fixed assets	4,857	4,839
Intangible fixed assets	734	690
Investments & other assets	3,914	3,921
Total assets	35,629	35,512
Total current liabilities	6,786	7,062
Total tangible liabilities	5,830	5,349
Total liabilities	12,617	12,411
Total shareholder's equity	22,901	22,981
Total net assets	23,011	23,100
Total liabilities/ net assets	35,629	35,512

Decrease in accounts receivable due to reduced sales of service-integrated products

Operating CF Increased

Units: 1 Mil Yen	FY2018 (ending March)	FY2017 (ending March)	Difference
	1Q	1Q Results	
Operating CF	2,132	109	2,022
Investment CF	△173	△505	332
Financial CF	△892	△1,365	473
Cash or cash equivalents at end of term	8,792	2,991	5,801

Operating CF

- With the decreased sales of service-integrated products, accounts receivable also decreased

Investment CF

- PC DEPOT Smart Life Store, newly opened in Roppongi in July
 - Expenditure due to renovation of two PC DEPOT smart life stores
- <2017>
- Newly opened PC DEPOT Smart Life Store (2 stores)
 - Renovation of PC DEPOT Smart Life Store (1 store)

Preliminary Comparison



	FY2018 (ending March)	
	Annual Forecast	1Q Results
Existing Stores Previous years sales	100.0%	85.6%
Services Previous years sales	100.0%	84.6%
Gross Profit Margin	44.0%	47.0%
Capital Investment	10 Bil	184 Mil
Interest bearing debt outstanding	—	68.14 Bil
Renovation to S L P*	5 – 10 stores	2 stores
Newly opened S L P*	Flexible	N/A
Newly opened PC Clinic	Flexible	N/A

FY2017 (ending March)
Annual Results
89.7%
101.4%
45.8%
10.2 Bil
73.9 Bil
5 Stores
2 Stores
1 Store

※ SLP PC DEPOT Smart Life Stores

FY2018 (ending March) Forecast



	FY 2017 (ending March) Results		FY 2018 (ending March) Forecast	
	Results	YoY	Forecast	YoY
Units: 1 Mil, %				
Sales	46,417	89.7	46,600	100.4
Operating Profit	3,402	83.3	2,420	71.1
Recurring Profit	3,467	83.8	2,500	72.1
Net income belonging to parent company shareholders	2,269	84.3	1,650	72.7

▪ Existing Stores YoY

100.0% (Previous term results 89.7%)

▪ Solution Service Sales

100.0% (Previous term results 101.4%)

▪ Gross Profit Margin

44.0% (Previous term results 45.8%)

▪ Capital Investment 1 Bil~

▪ Depreciation Amount 900 Mil

Resolution regarding share repurchase



■ Purpose

To make the accomplishment of agile capital policies possible, corresponding to changes in the business environment.

(1) Class of shares to be repurchased	Ordinary Stocks
(2) Total number of shares to be repurchased	1,500,000 stocks (maximum) (2.91% of total no. of issued shares (excluding treasury stocks))
(3) Total repurchase amount	1 billion yen (maximum) There may be cases where part or all orders may not be followed due to market movements
(4) Repurchase period	14 th Aug. 2017 to 31 st Oct. 2017 (contract base)
(5) Method of repurchase	TSE Market Purchase

We target

Recurring
Profit Margin
10

ROE
Over 15%

For mid term



FY 2018 (ending March) Business Environment & Strategy

FY 2018 Topics (scheduled)



- April '17 Window's VISTA support period ends
- May
Cyberattacks increase world wide, causing widespread damage
Windows 10 for Folklore released.
Education Edition of Minecraft now includes code learning function
New Surface product released.
- June
New Apple products, HomePod, iPad Pro and iMac Pro were released
Worlds largest video game conference & show, Electronic Entertainment Expo (E3) was held in LA
Japan E-Sports League 2017 Summer scheduled to be held till August
- Sept. World's largest trade show for consumer electronics, the IFA scheduled to be held in Berlin, Germany
- Fall Electronics companies expected to release new products: Apple may release new iPhone/iPad?
Expected program updates for iPhone and Windows 10
Fall Creators Update due to be released
- Late 2017
Google Home predicted release within the year
MS Speaker device predicted to be released within the year
- Jan. '18 Consumer Electronics Show scheduled in Las Vegas, US
- Feb. Mobile World Congress (MWC) scheduled in Barcelona
- March Largest global event for digital industry, CeBIT to be held in Germany

Topics post April 2018 (scheduled)



2020 5G communications network to start

Bring Wi-Fi to all primary, secondary and high schools in Japan (Ministry of Internal Affairs and Communications Policy)

Programming to become a compulsory class in primary schools

Digital textbooks to be implemented in some classes

Windows 7 support ends

NVIDIA and Audi aiming for Level 4 of completely automatic operation in cars

2023 E-Sport will become a medal event at the Asian Games

Support for Windows 8.1 will end

2024 Computerized university exams (CBT method) to replace traditional exam method

Market Environment → Our 1H Forecast



1

Industry-wide trend

PC
Tablets
Smartphones



PC

Slightly increase YoY

Tablets

Decrease trend continue

Smartphones

Shift to low-price smartphones

**PC demand bottom out makes
Positive trend**

2

With the release of new products such as low-price SIMs and low-price smartphones, the demand for support will increase



Increased use of new products is positive for our company. Will therefore strengthen support services.

3

Demand for PCs will increase with the increased consumption of games and educational materials. The need for support will increase.





With the increased need for support, we will strengthen support services, and increase quality of support.

Relationship between PC DEPOT and our customers



Continuing support to ensure our customers can use all devices with ease

	Device		Our company's reaction		Aims
'product'	PC and Laptops	Replacement	<ul style="list-style-type: none"> ● Data Migration Services ● Internet Setting 		To ensure customers can buy and use new devices with ease
		New purchases	<ul style="list-style-type: none"> ● Explanation of use ● Initial Settings 		So customers new to devices can use them with ease
'product'	Smartphones	Replacement and new purchases	<ul style="list-style-type: none"> ● Major Carriers ● Low-cost smartphones 	 <div style="border: 1px solid black; padding: 5px; display: inline-block;">PC DEPOT support</div>	So customers new to smartphones, and customers unused to smartphones can buy and use new devices at ease
			<ul style="list-style-type: none"> ● PC DEPOT original low-cost smartphones <p>"JUST PRICE FON" with support</p> 		

	Repairing & How to's	Our company's reaction		Aims	
'service'	<ul style="list-style-type: none"> ● PC or smartphone bought at different stores, or stores other than PC DEPOT 	<div style="border: 1px solid black; padding: 10px; text-align: center;">Free diagnosis</div>		<div style="border: 1px solid black; padding: 10px; text-align: center;">Problem solving & subsequent service offers</div>	To ensure all customers can use their devices with ease
	<ul style="list-style-type: none"> ● Inconveniences, worries concerning internet usage 				

Continuous support for members



Continue to find solutions for every 'problem' each of our members encounter

Contact with members
Over 50000 cases/month ※

※monthly average, inc. estimates

- | | |
|---|---|
| Visiting stores for How-to lectures | Visiting stores for repair diagnosis |
| Calling our call-centers to ask about a problem | Calling the store about a problem |
| An invitation letting you know about opening and refurbishing | Sending a DM about a problem they encountered |

A structure for quality improvement to support a “reassuring, convenient, and kind store”



Conventionally a division with multiple roles



A new, improved division created by dividing roles from previous divisions



Product example: Solution Services (Contents iPad)



【Digital Magazines + iPad】

日経ビジネス 定期購読

(ピーシーデポオリジナルデジタル版)

iPad付
全てサポートします



初期設定
iPadの初期設定、雑誌購読アプリの設定を行い、すぐに読めるようにしてお渡します。

使い方サポート
ご購入時にiPadを使って雑誌購読のやり方をレクチャーします。

物損修理保証
iPadが故障した際の修理代金を還元します。(免責あり)

すぐに読めるようにしてお渡します。

月々 **2,000円** (税別) (3年購読契約)
iPad 2017 9.7インチ32GBモデル付
月々 **3,500円** (税別) (3年購読契約)
iPad Pro 12.9インチ64GBモデル付

・本商品はデジタル雑誌の定期購読と閲覧用のiPadとのセット商品となり、紙面は付属していません。

- ・ **WOMAN** iPad 9.7インチ 月々1,500円 iPad Pro 12.9インチ 月々3,000円
- ・ **東洋経済** iPad 9.7インチ 月々2,000円 iPad Pro 12.9インチ 月々3,500円
- ・ **Newsweek** iPad 9.7インチ 月々2,000円 iPad Pro 12.9インチ 月々3,500円
- ・ **ダイヤモンド** iPad 9.7インチ 月々2,000円 iPad Pro 12.9インチ 月々3,500円
- ・ **pen** iPad 9.7インチ 月々2,000円 iPad Pro 12.9インチ 月々3,500円
- ・ **NATIONAL GEOGRAPHIC 日本版** iPad 9.7インチ 月々2,000円 iPad Pro 12.9インチ 月々3,500円
- ・ **Health** iPad 9.7インチ 月々1,500円 iPad Pro 12.9インチ 月々3,000円
- ・ **LEVOLANT** iPad 9.7インチ 月々2,000円 iPad Pro 12.9インチ 月々3,500円
- ・ **dancyu** iPad 9.7インチ 月々2,000円 iPad Pro 12.9インチ 月々3,500円
- ・ **婦人画報** iPad 9.7インチ 月々2,000円 iPad Pro 12.9インチ 月々3,500円
- ・ **25ans** iPad 9.7インチ 月々1,500円 iPad Pro 12.9インチ 月々3,000円
- ・ 日経おとなの **OFF** iPad 9.7インチ 月々1,500円 iPad Pro 12.9インチ 月々3,000円
- ・ **TRENDY** iPad 9.7インチ 月々1,500円 iPad Pro 12.9インチ 月々3,000円
- ・ **flick!** iPad 9.7インチ 月々1,500円 iPad Pro 12.9インチ 月々3,000円
- ・ ビジネス3誌セット
・ **マネー** ・ **Associe** ・ **WOMAN** iPad 9.7インチ 月々2,500円 iPad Pro 12.9インチ 月々4,000円

私たちにお任せください



すぐにiPadで雑誌が読めるようにしてお渡します。また「写真やビデオを撮りたい」「撮影した写真を確認したい・家族に送りたい」「音声入力で操作したい」「テレビ電話を使いたい」「地図を開いて道案内を使ってみよう」など、iPadを便利にご利用いただけるよう、ご加入期間中はいつでもアドバイスいたします。

※本商品は、お申込みいただいたコンテンツを提供デバイスにて閲覧いただけるよう設定してお渡します。※本商品には3年間の最低利用期間があります。最低利用期間中に解約される場合、解約手数料が発生します。※お申込みにはご本人様確認書類(免許証など)、クレジットカードが必要です。※契約事務手数料が別途かかります。※お申込み後に開梱・初期設定をしてからお渡しとなり、初期設定無しのお渡しはできません。※表紙は紙面版のものとなります。付録、別冊は電子版では付属していません。また、一部記事においては電子版ページに対応していないため閲覧できない場合があります。

50種類以上から選べる
定期購読iPad付デジタル雑誌

デジタル雑誌 PCデポ

「Communication fees + smartphone device」 Full support

よそで購入した
携帯・スマホ
番号そのまま
OK

mineo
UQ mobile
Y!mobile

即日
開通
受付中

格安
スマホ
格安SIM

UQmio U-moBILE FREETEL
b-mobile mineo UQ mobile Y!mobile

お気軽に
ご相談ください

- インターネットで買ったけど、使い方が分からない
- 電話番号がそのまま使えるか分からない
- 初を買ったらよいのかよく分からない
- 自分の使っているスマホが格安スマホになるか分からない
- キャリアに問い合わせたくても電話が繋がらない

PCデポオリジナル
ウイルス・スパイウェア
対策設定付 格安スマホ

即日開通^{※1}

本体代
4GB^{※2} 込み

通信・通信
基本料金
4GB^{※2} 込み

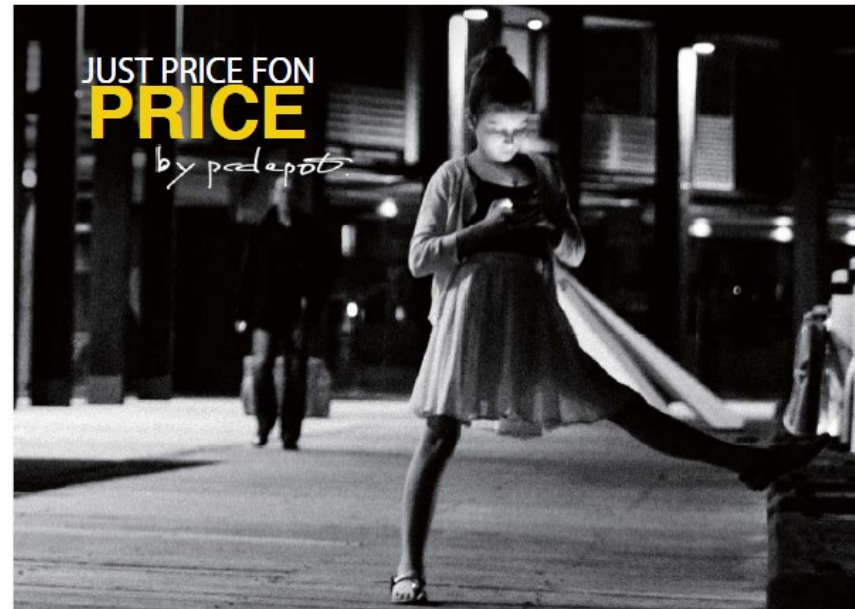
初期設定
ウイルス対策^{※3} 付

ozzio Phone
3.5インチ
定額 4GB^{※2}

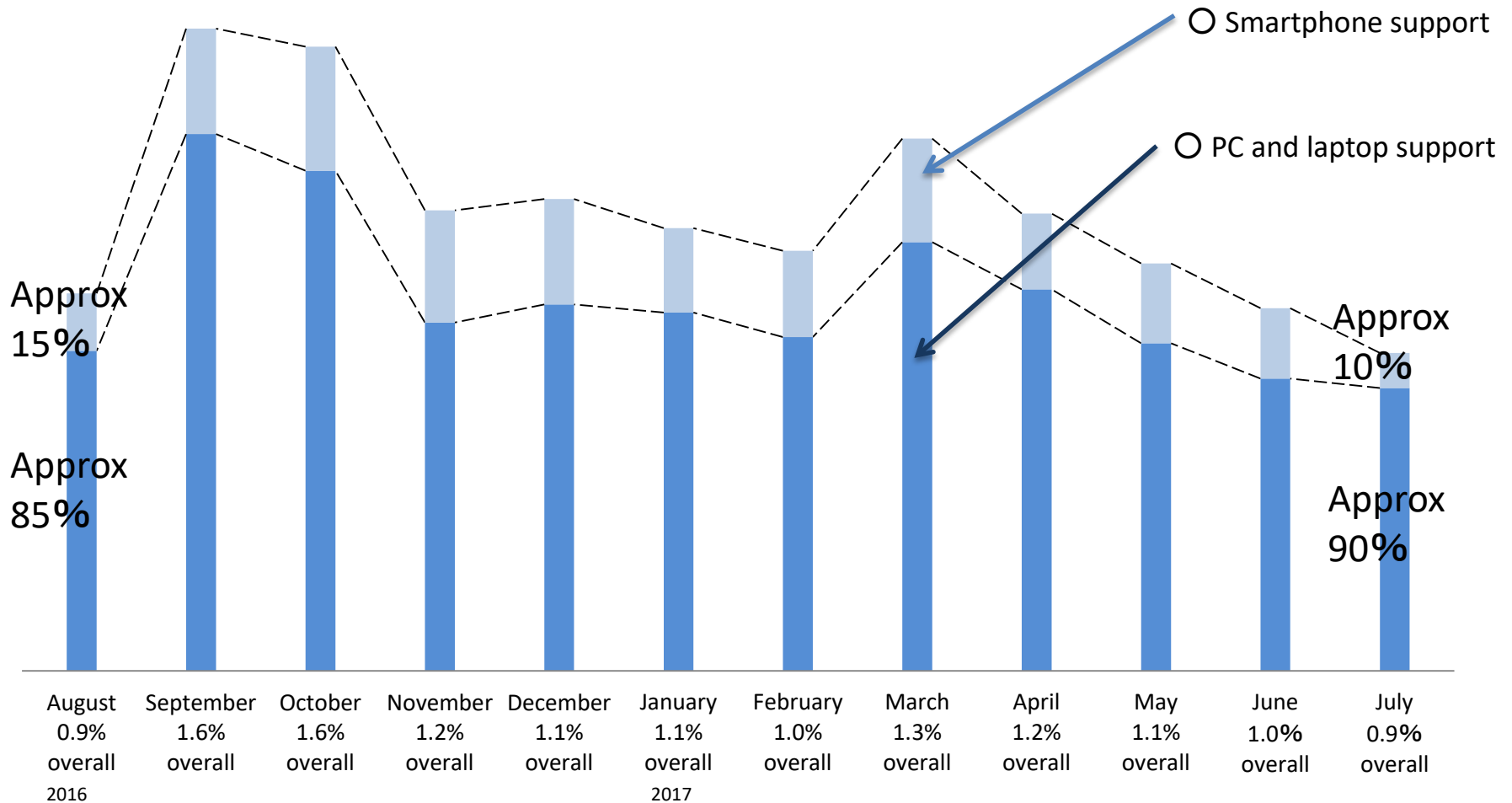
0円 月々 1,490円^{※4-7}

私たちに任せください

- 買ったけど使い方がわからない、何を買ったらよいのかわからない等、よそで買ったスマホでもこれからご購入の時からでもお気軽にご相談ください



Premium Service membership withdrawal rate from August 2016 (including membership expirations)



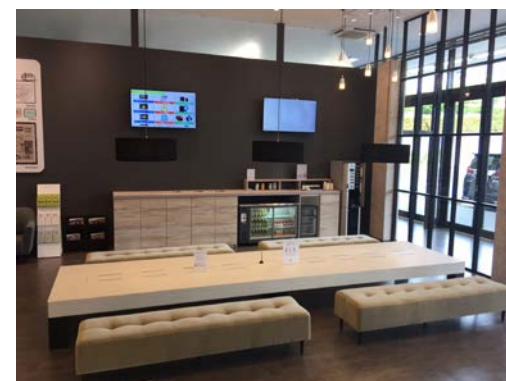
Renovation plans

5 ~ 10 stores planned, yearly

- Renovations

10th June 2017 PC DEPOT Smart Life Tama New Town Store

17th PC DEPOT Smart Life Koshigaya Store



- Planned renovations

Fall 2017 PC DEPOT Smart Life Makuhari Inter Store

PC DEPOT Smart Life Koyama Store

PC DEPOT Smart Life Nagano Store

PC DEPOT Smart Life Tokorozawa Store

New Store



PC DEPOT Smart Life Store, Roppongi



Opened 21st July 2017

PC DEPOT Smart Life Roppongi Store advertisement



※写真はイメージです。

新しいスタイルの Windows Authorized Reseller docomo au SoftBank 総合専門店



販売・修理・インターネット 全てサポートする店舗です

パソコン店でもあり、インターネット通販でもあり、修理屋さんでもあり、個人パソコン教室みたいでもあり、町の電気屋さんみたいでもありますが、地域のお客様がパソコン・スマホで楽しめるようになるための店舗です。

インターネット通販・よその店舗で購入されたものなんでもご相談ください

ピーシーデポスマートライフ 六本木店ご紹介

店内コーヒーショップ

本格的なESPRESSO、カスタード・ホイップオード STREAMER COFFEE COMPANY 珈琲専門チェーン シュルツ (STREAMER ESPRESSO) が、BPAフリーの専用サーバーが採用されています。

修理・診断

当店舗の修理や出張サービスは、修理の仕方、修理の期間、修理の費用、修理の保証など、お客様のご要望に応じて、最適なサービスをご提供いたします。

ご購入・ご相談

商品のご紹介からご購入まで、幅広くご対応いたします。お客様の要望に応じて、最適な商品をご提案いたします。

専用スタッフが皆様をサポートします。

店舗

お客様のご要望に応じて、最適な商品をご提案いたします。

技術スタッフ

お客様の要望に応じて、最適な商品をご提案いたします。

お困りごと相談

お客様の困りごとを、最適な方法でご対応いたします。

取扱い商品

docomo au SoftBank

Apple Mac iPhone iPad

Windows

デジタル雑誌 格安スマホ

周辺機器・アクセサリ

上記の他、パソコン・スマホ関連商品 多数取扱っております。

東京証券取引所市場第一部上場 株式会社ピーシーデポコーポレーション

会社概要

設立 平成14年10月1日
 本社 東京都港区六本木3-10-1
 代表取締役社長 野島 隆之

店舗情報

店舗数 37店舗
 店舗面積 約1,000㎡
 店舗数 37店舗
 店舗面積 約1,000㎡

PC DEPOT Smart Life Roppongi Store advertisement



■ ピーシーデポスマートライフ 六本木店ご紹介

店内コーヒーショップ



六本木店内には、クラフトコーヒーのバイオニア STREAMER COFFEE COMPANY が手がけるコーヒーショップ「STREAMER ESPRESSO」があり、店内にて本格的なコーヒーが楽しめます。

修理・診断



今ご利用中の機器やインターネットの使い方など、お困りごとをご相談ください。技術サービスやメンバーシップ製のサポートメニューなど、お客様のお困りごとを解決し、末永くお付き合いいただけるよう努力いたします。



使い方・お困りごと相談



専門のエンジニア、アドバイザーが常駐しています。パソコン・スマホトラブル、プリンタトラブル、データの消失など、他店購入品・保証外でも迅速な対応でもご相談ください。

ご購入・ご相談



商品のご検討からご購入まで、なんでもご相談ください。お客様が今後お困りにならないよう専門スタッフがサポートしながら、パソコンやスマホが楽しくなるお手伝いをいたします。

他店購入品 ネット通販購入品 お困りごとと解決



他店やネット通販購入品の使い方やお困りごとをご相談ください。パソコンやスマホの誰にも聞くことができなかつたちょっとしたお困りごとやトラブルの解決をメンバーシップでお手伝いいたします。※1

ラウンジ ご購入の検討・お買い物の一息



お好きなときにいつでもご利用ください。Free Wi-Fi やスマホの充電などもご利用いただけますので、お買い物の憩の一息やスマホ活用スペースとしてゆっくりお過ごしください。

専門のスタッフが皆様をサポートします。



店長

店舗全体のマネジメントを担当。店舗の品質を向上させお客様が安心してご利用いただける店舗にしていきたいです。



技術スタッフ

パソコンやスマホの設定・修理を担当。デジタル機器でお困りごとがあったらなんでもご相談ください。



販売スタッフ

商品に詳しく皆様のお買い物のお手伝いを担当します。



SL スマートライフ パートナー

インターネットやご自宅使用環境など、総合的なご相談を担当します。



オペレーション スタッフ

受付やお会計 お持ちの機器の案内等を担当します。

●店内の写真はイメージです。実際の店舗の設備・商品とは異なります。ネパランの著作権は株式会社ピーシーアポコーポレーションに属します。ネパランの全部または一部の無断転載・複製・使用は禁じられています。また記載内容等を利用した際は、法的責任を負われる場合があります。掲載の内容は7月16日現在のものとなります。予告なく変更される場合がございます。予めご了承ください。
 ※1 メンバーシップは月額会員制保守サービス型商品となります。ご加入には月々のお支払いが必要です。ご利用プランによりサポート対象機種、サポート台数、月額料金が異なります。詳しくは店頭スタッフにお問い合わせください。

PC DEPOT Smart Life Roppongi Store advertisement



■ 取扱い商品



上記の他、パソコン・スマホ関連商品 多数取扱ってます。



代表取締役社長

野島 隆文

スマートITライフをお手伝いします 「ふらっとお立ち寄りください」

時代の変化と共に、パソコンやスマートフォン、タブレットなどのインターネットデバイスが急速な進化を遂げ、世の中は便利になっております。しかしそれと同時に、使い方がよくわからず扱いに困ることや、うまくいかずストレスを感じることも多くなりました。インターネットデバイスで「こんなことがやってみたい」と思いついたもの、あきらめてしまう方もいらっしゃるのではないのでしょうか。そんなとき「気兼ねなく相談できる場をご用意したい」という思いで、2013年ピーシーデポスマートライフ1号店を開店いたしました。

お散歩の途中やお買い物帰りに、ぜひ、ふらっとお立ち寄りください。ちょっとした不安や、分からないことのご相談を承ります。私たちピーシーデポがこれまで培ってきた「技術」「経験」「知識」を活かし、地域のお客様の充実した「スマートITライフ」を全力でサポートいたします。

今後とも未承りご愛顧を願いますよう、スタッフ一同お願い申し上げます。

会社概要

- ・社名：株式会社ピーシーデポコーポレーション
- ・本社所在地：神奈川県横浜市港北区新横浜 / TEL 045-472-7795 / FAX 045-472-7089
- ・代表取締役：野島隆文
- ・上場市場：東京証券取引所市場第一部
- ・取引銀行：みずほ銀行、三井住友銀行、りそな銀行、横浜銀行、三菱東京UFJ銀行
- ・三菱UFJ信託銀行
- ・事業内容：①PC DEPOT [「ピーシーデポスマートライフ」]②PC DEPOT / パソコンクリニックの運営・FC本部の経営
- ・年商：連結2017年3月期 464 億円 ・社員数：連結 797 名 (2017年3月31日現在)
- ・沿革
- 1994年 株式会社ピーシーマーケティング設立
- 1999年 株式会社ピーシーコーポレーションへ社名変更
- 2006年 プレミアムサービス（防犯監視制御サービス提供施設）の取り扱い開始
- 2009年 プレミアムサービス部門内Wi-Fiサポート
- 2013年 ピーシーデポスマートライフ1号店を開店
- 2015年 東京証券取引所市場第一部へ上場

カンパニービジョン

当社のCSRの基本方針は「年齢・性別・所得・教育・居住地域などにより起こる情報格差（デジタルデバイド）を、距離を越えて解消すること」と定めております。創業以来、経営の根拠をお客様の「お困りごと」を解決したい、という変わらない思いがあります。お客様の是れを根拠とした全てのステークホルダーの方々にとって、継続的に存続する価値のある企業であるために、お客様第一主義を貫き、お客様に支持される店舗運営を推進します。そして今後も、商品・サービス・会員向けサポートを融合した独自のビジネスモデルで「ふらっと立ち寄れる、身近な存在の店舗」として、地域社会に貢献しながらソリューションストアとして成長を目指してまいります。

※記載の内容に関して詳しくは当社WEBサイト (www.pcedepot.co.jp) より会社案内・IR 情報をご覧ください。

東京証券取引所市場第一部上場
株式会社ピーシーデポコーポレーション

店舗紹介

販売・修理・インターネットサポート総合専門店
ピーシーデポスマートライフ店

東京都	神奈川県	埼玉県
川崎本店	みなとみらい店	朝霞店
横浜駅前店	多摩川店	ひばり野店
川崎駅前店	津田店	桐生店
平塚駅前店	津田店	川崎南店
横浜駅前店	津田店	水戸店
横浜駅前店	津田店	水戸店
横浜駅前店	津田店	水戸店
横浜駅前店	津田店	水戸店
横浜駅前店	津田店	水戸店

全34店舗

パソコン・スマホ・インターネット総合専門店

東京都、神奈川県、千葉県、埼玉県、栃木県、群馬県、茨城県、静岡県、愛知県、大阪府、岡山県、福岡県、香川県、徳島県、佐賀県、大分県、熊本県、鹿児島県、宮崎県、鹿児島県、鹿屋市、長崎市

37店舗

パソコン修理・サポート専門店

東京都、神奈川県、千葉県、埼玉県、栃木県、群馬県、茨城県、静岡県、愛知県、大阪府、岡山県、福岡県、香川県、徳島県、佐賀県、大分県、熊本県、鹿児島県、宮崎県、鹿児島県、鹿屋市、長崎市

58店舗

Store Development

(Excluding FC, as of 31st July 2017)



PC DEPOT

PC DEPOT Smart Life

PC DEPOT
PC Clinic



Store style	Suburban type, large-scale store	Large scale urban store, Small-medium scale store	In-store PC Clinic counter
Directly operated	21 stores	34 stores	53 stores
Subsidiary operated	13 stores	-	5 stores
Total	34 stores	34 stores	58 stores





Appendix

Solution Services - Support Services-



1. PC clinic & Dr. Smart (Repair and technical support)



Free
consultation

Quick repair

Products
purchased at other
stores are
also welcome

2. Premium services (Continuous support, etc.)



3. Solution services (Contents, communication, Internet service)

Solution Services combine these services with hardware

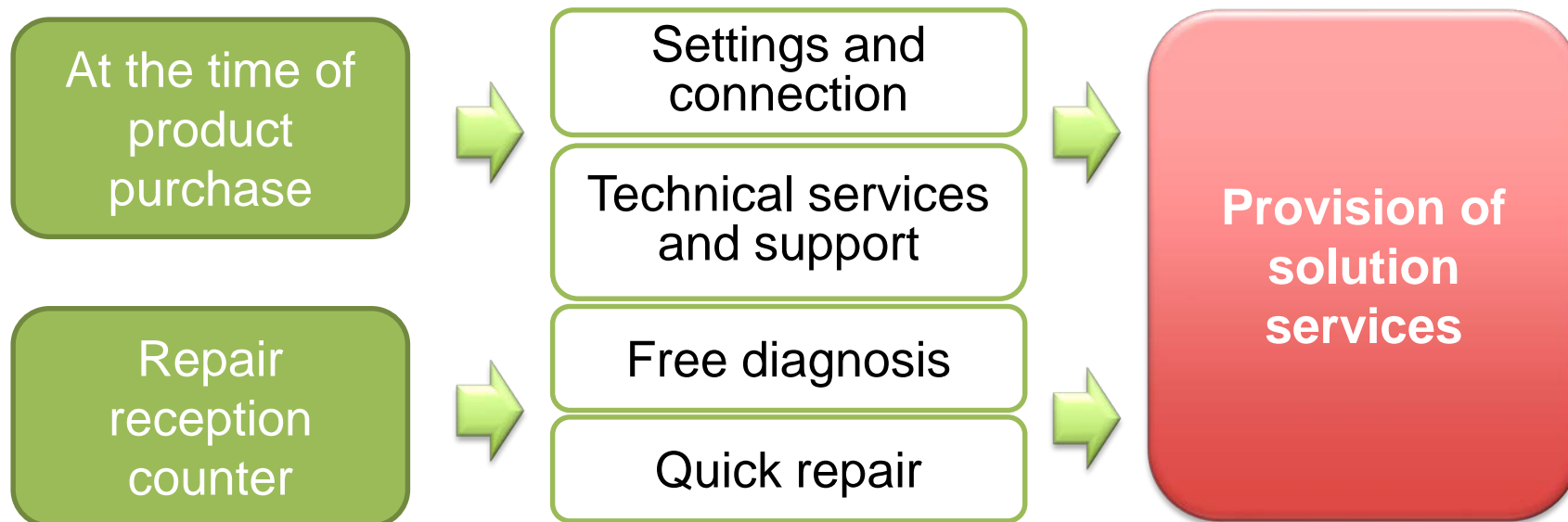
PC Clinic & Dr. Smart



Technical services and support department to resolve our customers' problems



Engineers, SLP (consultants), and Support desk
Over 1,000 staff (including employees and temporary employees) **assigned to stores**



2, Premium Services (continuous support)



Digital Concierge



PREMIUM Member



Any device regardless of

How old it is

Where it was bought

Support for anyone in the family

We will find a solution for any kind of problem

- Backups
- Security
- Updates
- Internet/Wi-Fi e.t.c.
- Accounts



FULL SUPPORT

Premium Services



Available at all PC DEPOT Stores



Premium Services



Before



Premium Services



After



2, Premium Services (continuous support)



We support all kinds of digital life.

Please consult our staff about any problems you encounter with your tablets, smartphones or any other device.

プレミアムサービスシリーズ
Memberサポート
家外でも
マルチネットワーク
4,500円
月額

プレミアムサービスシリーズ
Memberサポート
宅内
WiFi
ホームネットワーク
3,500円
3ヶ月

プレミアムサービスシリーズ
Memberサポート
インターネット設定
パソコン
2,500円
月額

プレミアムサービスシリーズ
Memberサポート
スマートフォン
1,000円
2ヶ月

PC DEPOT Smart Life Store Ver. 0 Ver. 1



Small-sized format in central Tokyo

- PC DEPOT Smart Life Aoyama Store
- PC DEPOT Smart Life Azabu-Juban Store
- PC DEPOT Smart Life Store in Books Kinokuniya LaLaport Toyosu Store
- PC DEPOT Smart Life Roppongi

Suburban, small to medium-sized stores in the vicinity of Tokyo

- Kanagawa 10 stores
- Saitama 3 store
- Chiba 2 store
- Tokyo 12 stores
- Ibaraki 2 stores



PC DEPOT Smart Life Store Ver. 2



Suburban, large PC DEPOT Smart Life stores
(PC DEPOT Smart Life Inagi-Wakabadai Store (Inagi City, Tokyo))



View of the outside of the store



Smart x solutions (Quick lecture)



Common space



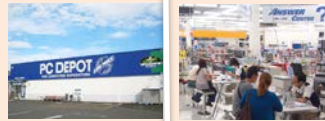
Dr. Smart (Diagnosis and repair reception counter)

Store Development (PC DEPOT Smart Life Stores)



Product range - extensive

PC DEPOT
Up to 300 *tsubo*: Suburban large-scale roadside stores



PC DEPOT
500 *tsubo* or more: Suburban large-scale roadside stores



PC DEPOT Smart Life Store Ver. 2
Suburban stores and large-scale smart life stores

PC DEPOT Smart Life
Inagi-Wakabadaai Store



Store floor area - large

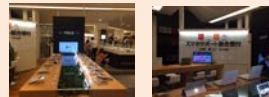
PC DEPOT Smart Life Store Ver. 1
Suburban small-scale stores in the vicinity of Tokyo

PC DEPOT Smart Life
Setagaya-Kinuta Store, Mitaka Store, etc.



PC DEPOT Smart Life Store Ver. 0.1
Around 100 *tsubo*: In-shop type stores

PC DEPOT Smart Life Store in Books
Kinokuniya LaLaport Toyosu Store



PC DEPOT Smart Life Store Ver. 0
Less than 100 *tsubo*

PC DEPOT Smart Life Aoyama Store,
Azabu-Juban Store, etc.



Product range - limited

Store floor area - small



All financial forecasts and predictions made in this presentation were based on information available at the time of release of this document. The information included reflect a number of uncertainties and actual financial results may differ greatly from out forecasts due to various uncontrollable factors. We ask any investors to only make investment decisions with a full understanding of the above, based on their own judgements.

Inquiries



PC
DEPOT



**Corporate Planning Office
(Persons in charge: Matsuo and Takeda)**

TEL: +81-45-472-9838

E-mail: ir@pcdepot.co.jp

